

# Campagnols : la prédation est votre meilleure arme !



*Renard*



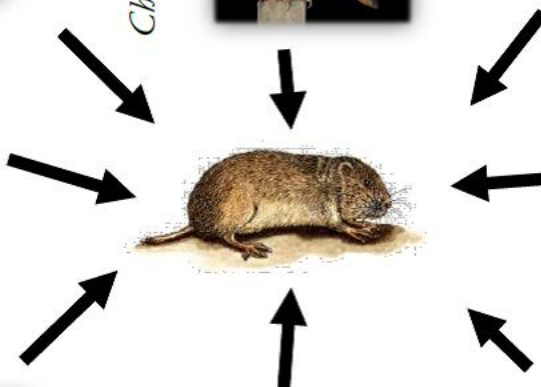
*Chouette effraie*



*Mustélinés*



*Chouette hulotte*



*Chat domestique*



*Hibou moyen-duc*



*Faucon crécerelle*



*Couleuvre*

## Le cortège des prédateurs de campagnol

Les campagnols entrent dans le régime alimentaire de nombreux prédateurs. Qu'ils soient spécialistes (belette, hibou moyen-duc...) ou généralistes (crécerelle, renard, chouette effraie...) ils présentent un vrai potentiel pour lutter efficacement et à long terme contre les petits rongeurs. C'est leur diversité qui fait leur efficacité. Nous présentons ici les différentes infrastructures installées sur le site pilote de la Durette pour attirer durablement ces prédateurs.

# Comment favoriser la présence de prédateurs ?

La multiplication des infrastructures agro-écologiques permet de diversifier le cortège de prédateurs du campagnol.



Perchoirs  
à rapaces

Rapaces diurnes

Faucon crécerelle, Buse variable...


Rapaces nocturnes

Chouette Effraie, Chevêche, Hulotte  
Hibou moyen-duc...

Nichoirs spécifiques :




Faucon crécerelle

Capacité de prédation :  x 1200 par a



Chouette hulotte


Capacité de prédation :  x 1200 par a





# Hibou moyen-duc




Capacité de prédation :  x 1400 par an



# Chouette effraie



Capacité de prédation :  x 1600 par an



# Tas de pierres et de branches pour les mustélidés

Fouines, Hermiones, Belettes...

Capacité de prédation :



x 2 /individu /jour

